

Супердиффузионные гидроизоляционные мембраны.

Строизол SD, Строизол SD Plus и Строизол SD 130 – подкровельные ветро-влажностноизоляционные пленки с высокой паропроницающей способностью. Материалы применяются для защиты утеплителя и внутренних элементов ограждающих конструкций от атмосферных осадков, ветра и пыли, проникающих из внешней среды через неплотности и дефекты кровельного или стенового ограждения.

Строительные мембраны Строизол SD

укладываются вплотную к утеплителю с обязательным устройством верхнего вентиляционного зазора. Материалы также используются в качестве ветро-влажностноизоляции стен с наружным утеплением в вентилируемых фасадах и при отделке фасадов сайдингом.

Высокая паропроницаемость материалов обеспечивает быстрое удаление паров воды из ограждающей конструкции и утеплителя, что позволяет избежать негативных последствий влагонакопления и образования конденсата в холодный период года.

Гидроизолирующая способность и воздухопроницаемость создают хорошие условия для защиты от внешних воздействий и предотвращения потери тепла.

Супердиффузионные мембраны Строизол SD совместимы с любыми видами утеплителей и могут применяться в сочетании со всеми типами кровельных покрытий однако рекомендуется использовать материалы в кровельных системах более стойких к воздействию конденсата таких как натуральная черепица, гибкая черепица

металлочерепица волнистые листы (Ондулин) шифер и т.д. Пленка **Строизол SD Plus и SD130**

отличается от **Строизол SD** повышенной прочностью и рекомендуется для вентилируемых фасадов и скатных крыш с большим межстропильным расстоянием.

Описание

Пленки **Строизол SD, SD Plus, SD130** представляют собой трехслойный материал белого, серого и черного цвета из нетканого полотна и супердиффузионной мембраны, обладающей высокой паропроницаемостью и великолепными гидроизолирующими свойствами. Преимуществом материала является использование в качестве основы нетканого полотна из полиэфирных волокон, которое обеспечивает высокую прочность и долговечность материала. **Строизол SD Plus и SD 130** имеет дополнительный защитный слой из нетканого полотна, большую поверхностную плотность и разрывную прочность. Материалы экологически безопасны и не подвержены воздействию бактерий; выпускаются с УФ стабилизатором в рулонах 160 см x 43,75 м/п либо 150см x 46,67м/п

Рис.1
Конструкция утепленной кровли из битумной черепицы с одноконтурной вентиляцией

1. Утеплитель
2. Контррейка
3. Влагостойкая фанера
4. Кровельное покрытие
5. Диффузионная мембрана Строизол SD

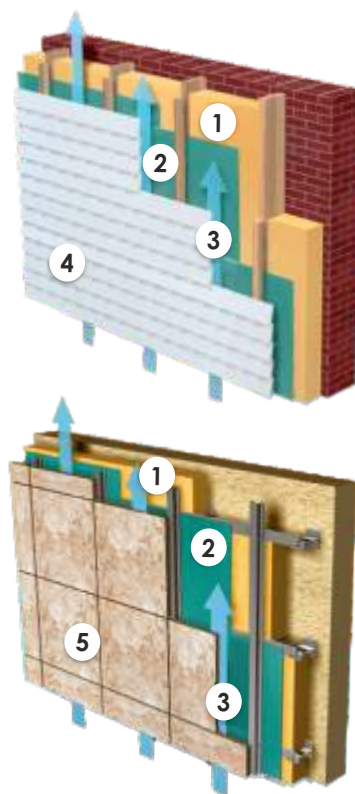


Рис.2
Применение Строизол SD при отделке фасадов

1. Утеплитель
2. Строизол SD
3. Вентилируемый зазор
4. Сайдинг
5. Облицовочная плитка

Длина рулона	43,75 м	46,67 м
Ширина рулона	160 см	150 см
Площадь рулона	70 м2.	70 м2

Производитель: ООО ТД "КМСПб»

Партия: _____

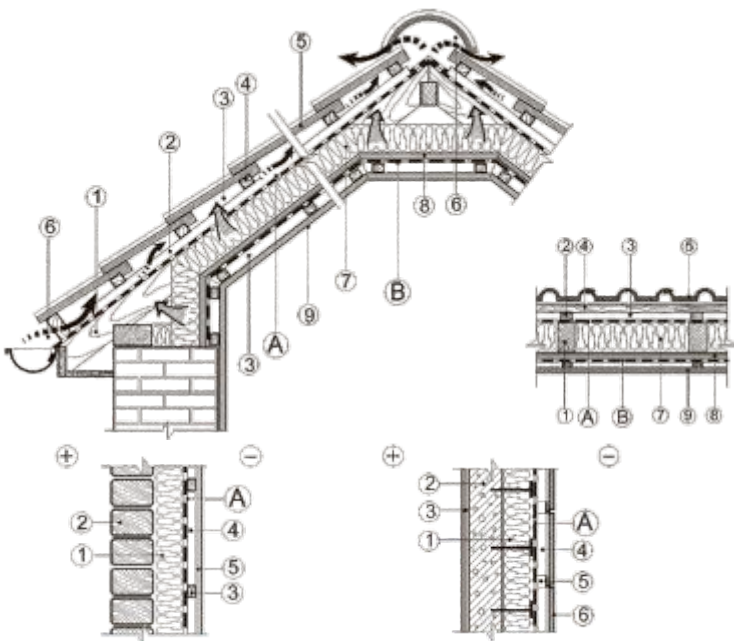


Рис.3
Конструкция
утепленной кровли
с одноконтурной системой
вентиляции

1. Стропило
2. Контррейка 3x5
3. Вентиляционный зазор
4. Обрешетка
5. Кровельное покрытие
6. Аэратор
7. Утеплитель
8. Черновая подшивка
9. Внутренняя отделка
- A. Диффузионная мембрана
Строизол SD, SD Plus,
SD 130.
- B. Пароизоляция
Строизол B, B Plus, RS, RL

СТРОИЗОЛ

Рис.4

- Брусчатая стена
с наружным утеплением**
1. Утеплитель
 2. Брус
 3. Контррейки
 4. Вентилируемый зазор
 5. Наружная отделка
 - A. Строизол SD

Рис.5

- Конструкция
вентилируемого фасада**
1. Утеплитель
 2. Несущая стена
 3. Внутренняя отделка
 4. Вентилируемый зазор
 5. Элементы несущего каркаса
 6. Наружная отделка
 7. Утеплитель

Рис.6

- Утепленная каркасная стена**
8. Черновая обшивка
 9. Дополнительный утеплитель
 - A. Ветро-влагозащита **Строизол SD, SD Plus, SD130**
 - B. Гидро-пароизоляция **Строизол B, B Plus, R, RS, RL**

Инструкция по монтажу.

При строительстве утепленных наклонных крыш материалы **Строизол SD** устанавливаются после монтажа стропильной системы и укладки утеплителя. Расстояние между стропилами не должно превышать 1,2м. пленка раскатывается поверх стропил в плотную к утеплителю, закрепляется степлером или гвоздями с широкой шляпкой. Монтаж производится горизонтально в нахлест (15-20см) от карниза к коньку, вертикальные стыки не менее 20см. Вертикальные стыки концов пленки должны приходиться на стропила. Все стыки между собой можно скрепить при помощи монтажной ленты **Строизол LK**.

В районе конька крыши, полотна материала укладывается в нахлест без устройства вентиляционного зазора. Для эффективного удаления водяного пара в зимний период пленка должна плотно прилегать к утеплителю. Если высота стропил больше толщины утеплителя пленку необходимо прижать к боковой поверхности стропил при помощи реек 2 x 3см. Нижняя кромка пленки должна обеспечивать удаление стекающей влаги в водоотводной желоб крыши.

После укладки пленки она закрепляется при помощи контрреек 3x5 см, которые прибиваются сверху вдоль стропил оцинкованными гвоздями. Поверх контрреек устанавливается обрешетка в соответствии с применяемой кровельной системой.

При установке мембраны Строизол SD следует исключить возможности стекания влаги с поверхности пленки на утеплитель, через неплотности и стыки. Необходимо особенно тщательно изолировать места пересечения с проникающими элементами конструкции, печными и каминными трубами, вентиляционными коробами, стойками антенны и так далее. В местах пересечения в пленке делается надрез в виде трапеции, верхний и нижний клапаны отводятся и закрепляются на проникающем элементе, или на ближайшем горизонтальном элементе обрешетки, при помощи герметизирующие ленты **Строизол LK**. Примыкание материала к мансардным окнам производится в соответствии с инструкцией изготовителя.

ВНИМАНИЕ!

Для эффективной работы Строизол SD необходимо обеспечить удаление паров воды из ограждающие конструкции за счет естественной вентиляции подкровельного пространства. Эту функцию выполняет вентиляруемый зазор между кровельным покрытием и пленкой, его толщина как правило определяется толщиной контррейки и обрешетки и соответствует не менее 5 см. Для обеспечения доступа внешнего воздуха в вентиляционный зазор и удаление паров воды в подшивке карниза предусматриваются вентиляционные отверстия, а в районе конька вентиляционные устройства, (аэраторы).

При устройстве вентилируемых фасадов многоэтажных зданий диффузионная пленка Строизол SD размещается с наружной стороны теплоизоляции и предназначена для защиты утеплителя от выветривания и воздействия внешней влаги, проникающей в вентилируемый зазор через щели в наружной облицовке. Пленка монтируется на фасаде здания по мере установки теплоизоляционных плит и может служить временной защитой утеплителя до монтажа внешней облицовки. Монтаж осуществляется в соответствии с применяемой системой несущего каркаса. Полосы материала необходимо располагать таким образом, чтобы обеспечивать естественный сток и удаление внешней влаги и конденсата.

При наружном утеплении стен малоэтажных зданий с использованием сайдинга или вагонки Строизол SD или SD Plus устанавливается вплотную к внешней стороне теплоизоляции под декоративной отделкой гладкой стороной наружу. Материал крепится на элементы несущего каркаса скобками строительного степлера или оцинкованными гвоздями вертикальными или горизонтальными полосами с нахлестом в 10-15 см. Сверху по каркасу устанавливаются импрегнированные контррейки 3x5 см для создания вентиляционного зазора между поверхностью пленки и внутренней стороной сайдинга. Для естественного стока конденсата и внешней влаги, проникающей под сайдинг, нижний край пленки должен заходить на водоотводной слив цоколя здания.

СТРОИЗОЛ